

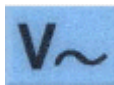
## MESURE D'UNE TENSION AVEC LE VOLTMÈTRE.

1. Choisir la fonction voltmètre.

Si la tension est **continue**, on sélectionnera un calibre de la zone :



Si la tension est **alternative**, on sélectionnera un calibre de la zone :



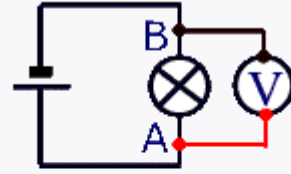
2. Choisir l'emplacement des fils : la borne positive sur le **V**, la borne négative sur le **COM**.



3. Choisir le calibre. De façon générale, toujours commencer par le calibre le plus élevé, puis diminuer petit à petit afin de rendre la mesure plus précise. Si le voltmètre affiche **-1**, alors le calibre n'est pas adapté.

Par exemple, si le montage est alimenté par un générateur de tension 6 V, le calibre 20V conviendra.

4. Brancher le voltmètre. Le voltmètre est branché en **dérivation** entre les deux points où on veut réaliser la mesure.



Ici, le voltmètre mesure la tension entre les bornes de la lampe. Cette tension sera désignée par  $U_{AB}$ .

5. Lire et exprimer le résultat de la mesure Ici, par exemple, on lit :

$$U_{AB} = 6,08 \text{ V}$$

On remarquera que le dernier chiffre est incertain. Il sera raisonnable d'écrire :

$$U_{AB} = 6,1 \text{ V}$$

